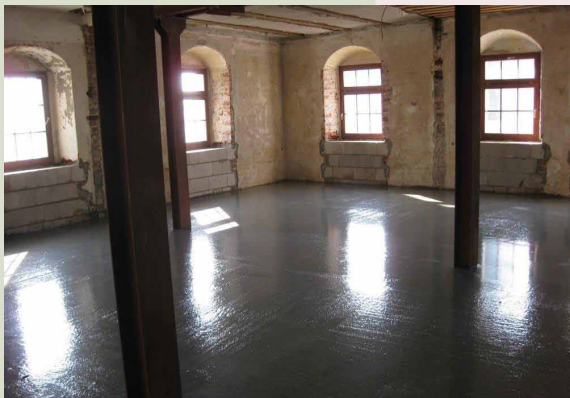


Leaderregion Elbe-Saale: Gommern - OT Leitzkau

Umbau Gemeindehaus St. Petri



Projektträger:

Ev. Kirchspiel Loburg-Leitzkau

Ziel und Inhalt:

Das Pfarr- und Gemeindehaus Leitzkau steht unter Denkmalschutz und befindet sich direkt gegenüber der evangelischen Kirche St. Petri, die älteste erhaltene Steinkirche östlich der Elbe, ein historisch bedeutsames Bauwerk an der Straße der Romanik. Neben dem Schloss Leitzkau sind Kirche sowie Pfarr- und Gemeindehaus ein touristischer Anlaufpunkt. Als gemeindliche Begegnungsstätte stand bis 2010 im Pfarrbereich ein Gemeinderaum mit ca. 35 m² zur Verfügung. Er befindet sich im Erdgeschoss des alten Pfarrhauses. Der Zugang zu den Räumen im Pfarrhaus erfolgte über Stufen, so dass Behinderte und gebrechliche Menschen die Angebote nicht wahrnehmen konnten. Um den gestiegenen Anforderungen an Zugang und Größe des Gemeinderaumes zu genügen, wurde das gesamte Erdgeschoss umgebaut. Entstanden ist ein Gemeindezentrum mit einem barrierefreien, ca. 100 m² großen Gemeindesaal inkl. behindertengerechten Sanitäreinrichtungen, die auch zu den Öffnungszeiten von Touristen genutzt werden können.

Finanzierung:

Gesamt-Projektvolumen: 185.000 Euro

Fördermittel: 70.000 Euro

Projektzeitraum:

2010 bis 2011

Kontakt:

Ev. Kirchspiel Loburg-Leitzkau

Kirchstraße 1, 39279 Leitzkau

www.leader-elbe-saale.de