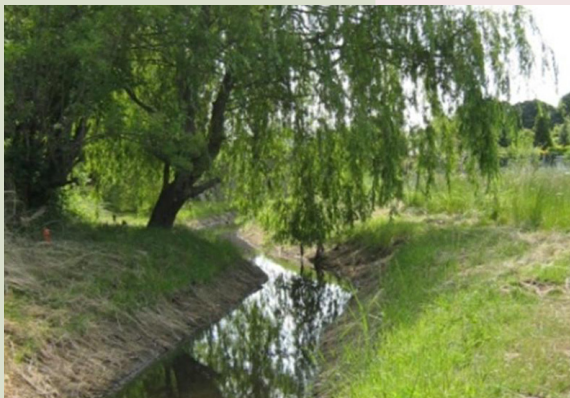


Leaderregion Elbe-Saale: Felgeleben Ortsteil Schönebeck

Sanierung Randelgraben



Projektträger:

Stadt Schönebeck

Ziel und Inhalt:

Im ehemaligen Dorf Felgeleben führte die alte Entwässerung über einen Dorfteich in den Randelgraben, der im Geländetiefpunkt als vermutliche „Pferdeschwemme“ aufgeweitet wurde. Verschiedenste unsachgemäße Eingriffe in das Grabenprofil wie Be- und Überbauungen (Verrohrungstrecken unter Überschüttungen, Durchlässe, übermäßige Vertiefungen usw.) haben aus dem Fließgewässer „Randelgraben“ bei Niedrigwasser ein stehendes Gewässer entstehen lassen. Durch diese Eingriffe sowie schädigende Einleitungen wurde das Selbstreinigungsvermögen stark beeinträchtigt.

In der realisierten Maßnahme wurde die Gewässerstruktur wiederhergestellt sowie der Bachlauf revitalisiert, um ein bestmögliches Abflussvermögen zu gewährleisten. Entstanden ist ein in weiten Abschnitten natürliches Fließgewässer - eine Bereicherung für das Dorfbild.

Finanzierung:

Gesamt-Projektvolumen: 107.500 Euro

Fördermittel: 50.000 Euro

Projektzeitraum:

2009-2011

Kontakt:

Stadt Schönebeck

Am Markt 1, 39248 Schönebeck



SACHSEN-ANHALT



Europäische Kommission
Europäischer Landwirtschaftsfonds für die Entwicklung
des ländlichen Raums
HIER INVESTIERT EUROPA IN DIE LÄNDLICHEN GEBIETE

